

**Предпочитанията на избирателите
от Бургаска област
относно задължителност на гласуване и
избор на избирателна система**

Експресно проучване сред част от гражданите на
общините от Бургаска област, проведено от екип на
народния представител Румен Ангелов

**Обобщени данни от кампанията “ВАЖНО Е ДА
БЪДЕШ ЧУТ”!**

доц. Кирил Петров



Global Consulting LTD Глобал консултинг ЕООД гр. Бургас
8000 Бургас, ул. „Ал. Стамболийски” 15, тел./факс: 056 / 814565 ; GSM: 0888506864 ;
www.globalconsulting.hit.bg

ВАЖНО Е ДА БЪДЕШ ЧУТ

КАЗВАМ СЕ РУМЕН АНГЕЛОВ И СЪМ
НАРОДЕН ПРЕДСТАВИТЕЛ,
ИЗБРАН С ГЛАСОВЕТЕ НА ХОРАТА ОТ
БУРГАСКИ ИЗБИРАТЕЛЕН РАЙОН.
СМЯТАМ, ЧЕ Е ИЗКЛЮЧИТЕЛНО ВАЖНО
ЗА СТРАНАТА НИ ДА БЪДЕ
ЧУТ ВСЕКИ ЕДИН ОТ ВАС, А МНЕНИЕТО
МУ ЗА ФОРМАТА НА
ГЛАСУВАНЕ ДА БЪДЕ ОПРЕДЕЛЯЩО.
ВИЕ МОЖЕТЕ ДА ИЗБЕРЕТЕ СВОЕТО
БЪДЕЩЕ И ВИЕ МОЖЕТЕ ДА
ПОСОЧИТЕ НА ЗАКОНОДАТЕЛИТЕ НАЧИНА,
ПО КОЙТО ТОВА ДА СЕ СЛУЧИ.

АЗ СЪМ ГОТОВ ДА
ПРЕДСТАВЯ ВАШИТЕ
ИДЕИ В БЪЛГАРСКИЯ
ПАРЛАМЕНТ.



**С уважение:
Румен Ангелов**



АНКЕТА

1. Смятате ли, че гласуването в България трябва да бъде задължително?

Да

Не

↑

2. Каква избирателна система би подходдала най-добре на българската реалност?

Мажоритарна (за личности)

Пропорционална (за партии)

Смесена (за личности и партии)

**Настоящото изследване е направено сред част от
гражданите на общините от Бургаска област, от
екип от специалисти на народния представител
Румен Ангелов**

**Проучването обхваща 13 общини
-Бургас, Айтос, Руен, Карнобат, Сунгурларе, Камено,
Несебър, Поморие, М. Търново, Средец, Созопол,
Царево и Приморско**

Период 02– 06.Юли.2008г.

**Обхват - при общо за област Бургас население 420 095 за целта
на проучването са направени 10 979 анкети.**

НАСЕЛЕНИЕ КЪМ 31.12.2007 Г. ПО ВЪЗРАСТ, МЕСТОЖИВЕЕНЕ И ПОЛ

Възраст (в навърше ни години)	Общо			В градовете			В селата		
	всичко	мъже	жени	всичко	мъже	жени	всичко	мъже	жени
ОБЩО	7 640 238	3 699 689	3 940 549	5 403 188	2 597 743	2 805 445	2 237 050	1 101 946	1 135 104
15 - 19	471 023	241 828	229 195	339 289	173 148	166 141	131 734	68 680	63 054
20 - 24	527 395	270 020	257 375	410 299	208 176	202 123	117 096	61 844	55 252
25 - 29	556 539	285 427	271 112	430 697	217 451	213 246	125 842	67 976	57 866
30 - 34	585 118	298 126	286 992	450 270	227 215	223 055	134 848	70 911	63 937
35 - 39	553 062	280 761	272 301	415 452	207 252	208 200	137 610	73 509	64 101
40 - 44	502 191	252 117	250 074	373 264	183 063	190 201	128 927	69 054	59 873
45 - 49	530 429	262 903	267 526	394 497	190 336	204 161	135 932	72 567	63 365
50 - 54	541 795	263 216	278 579	399 824	189 460	210 364	141 971	73 756	68 215
55 - 59	549 500	259 615	289 885	392 928	182 529	210 399	156 572	77 086	79 486
60 - 64	476 589	217 947	258 642	315 299	143 879	171 420	161 290	74 068	87 222
65 - 69	386 934	169 443	217 491	228 080	99 201	128 879	158 854	70 242	88 612
70 - 74	370 112	155 307	214 805	206 544	83 748	122 796	163 568	71 559	92 009
75 - 79	293 456	117 897	175 559	164 052	63 272	100 780	129 404	54 625	74 779
80 - 84	184 576	68 808	115 768	102 294	36 862	65 432	82 282	31 946	50 336
85 - 89	72 012	25 197	46 815	39 706	13 396	26 310	32 306	11 801	20 505
90 - 94	12 723	4 222	8 501	6 983	2 234	4 749	5 740	1 988	3 752
95 - 99	3 072	1 003	2 069	1 598	499	1 099	1 474	504	970
100 +	303	104	199	147	50	97	156	54	102

НАСЕЛЕНИЕ КЪМ 31.12.2007 Г. ПО РАЙОНИ ЗА ПЛАНИРАНЕ, ОБЛАСТИ, МЕСТОЖИВЕЕНЕ И ПОЛ

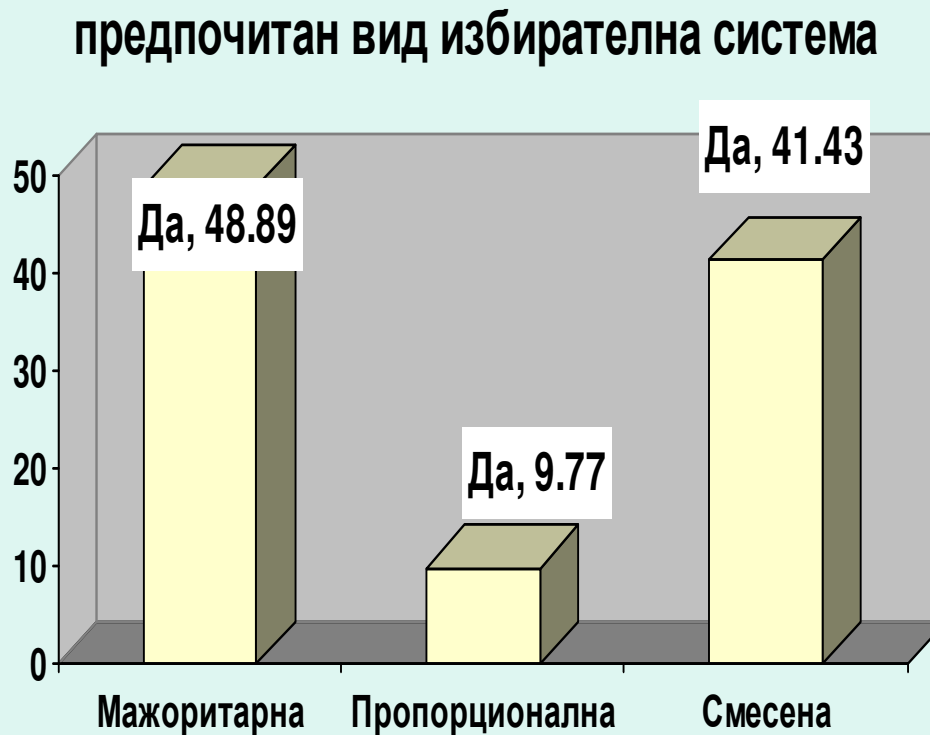
Райони за планиране Области	Общо			В градовете			В селата		
	всичко	мъже	жени	всичко	мъже	жени	всичко	мъже	жени
Общо	7 640 238	3 699 689	3 940 549	5 403 188	2 597 743	2 805 445	2 237 050	1 101 946	1 135 104
Югоизточен	770 356	375 532	394 824	532 150	257 756	274 394	238 206	117 776	120 430
Бургас	420 095	204 897	215 198	298 964	144 668	154 296	121 131	60 229	60 902

Анкетирани в община Бургас

Смятате ли, че гласуването в България трябва да бъде задължително?



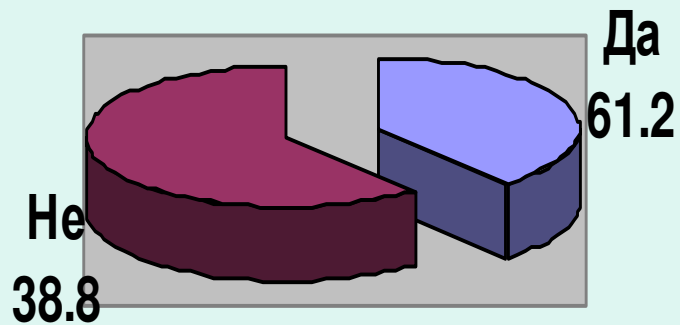
Каква избирателна система би подхождала най-добре на българската реалност?



Анкетирани в община Руен

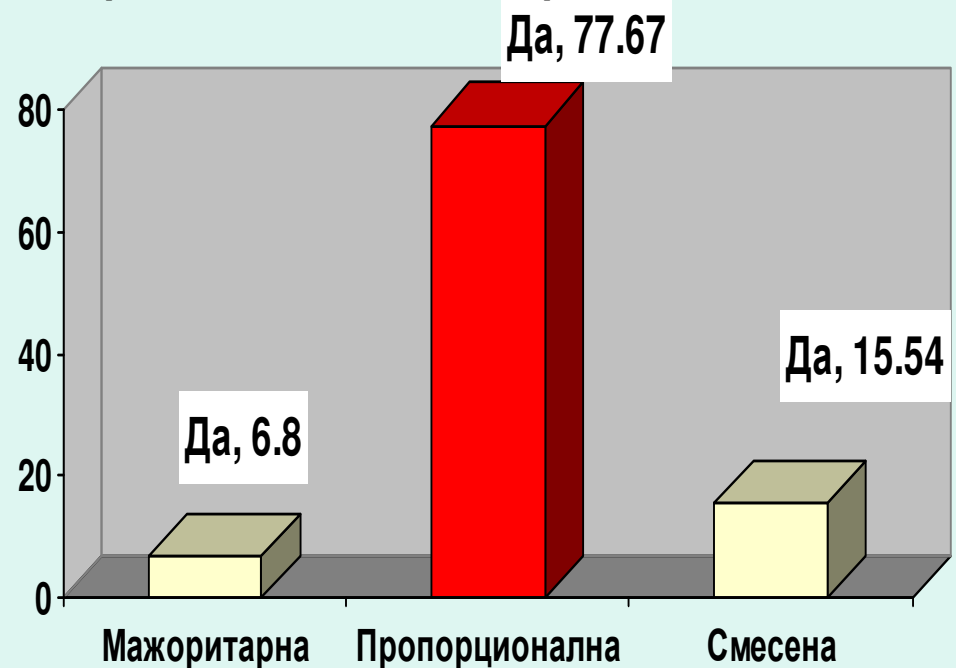
Смятате ли, че гласуването в България трябва да бъде задължително?

Гласували за община Руен -
общо 206



Каква изборителна система би подхождала най-добре на българската реалност?

предпочитан вид изборителна система



Анкетирани в община Карнобат

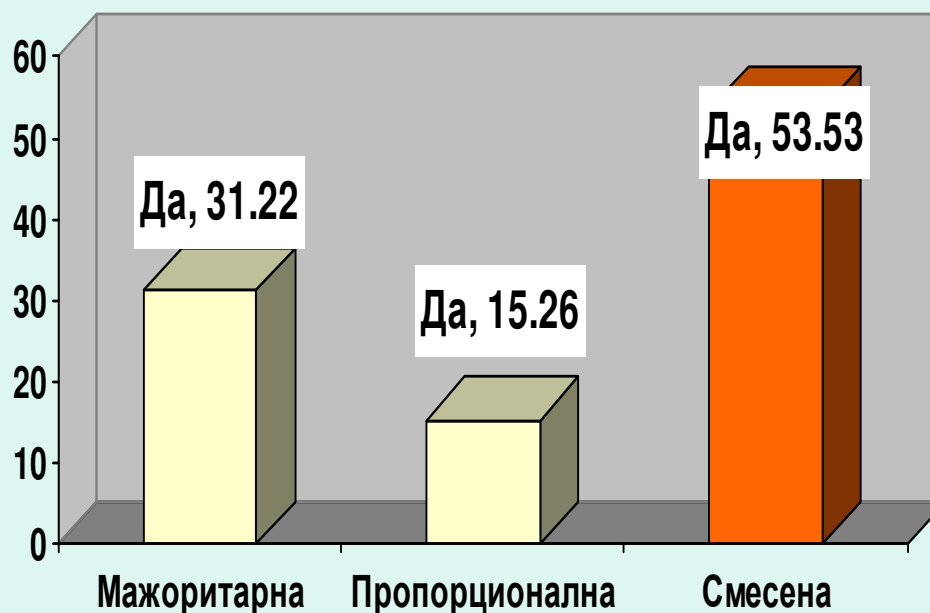
Смятате ли, че гласуването в България трябва да бъде задължително?

Каква избирателна система би подхождала най-добре на българската реалност?

Гласували за община Карнобат -
общо 426



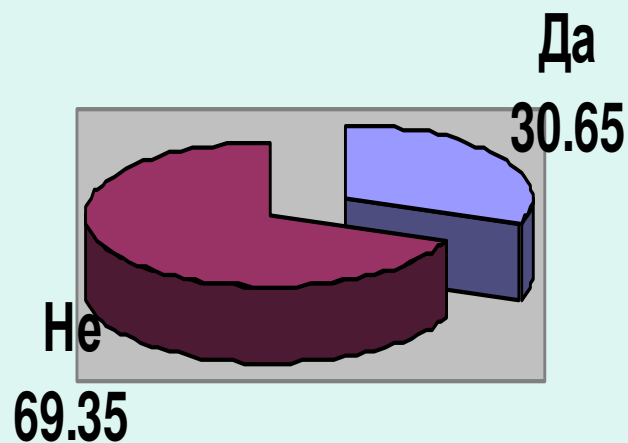
предпочитан вид избирателна система



Анкетирани в община Сунгурларе

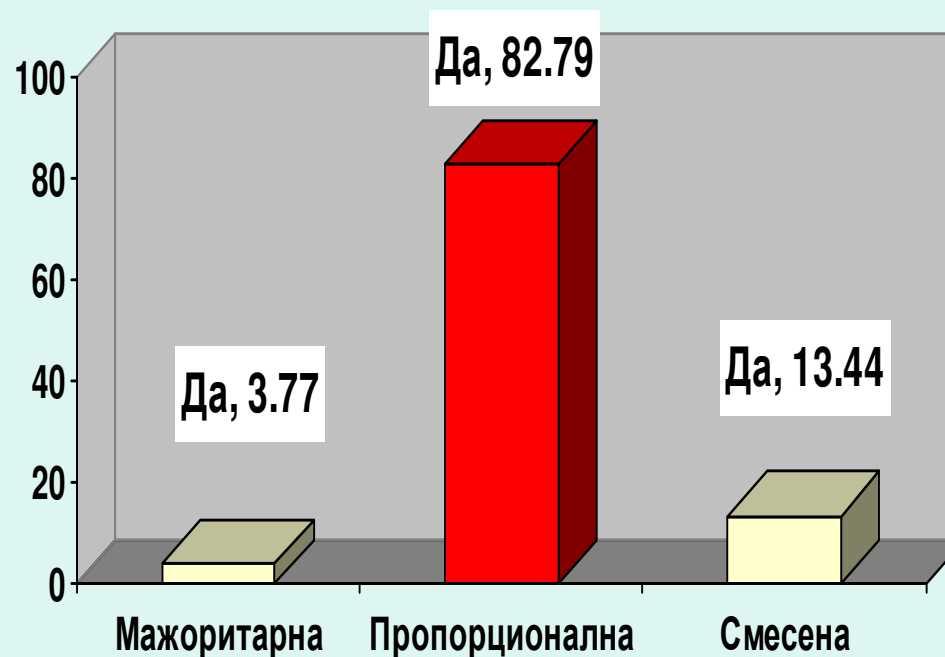
Смятате ли, че гласуването в България трябва да бъде задължително?

Гласували за община Сунгурларе
- общо 186



Каква изборителна система би подхождала най-добре на българската реалност?

предпочитан вид изборителна система



Анкетирани в община Камено

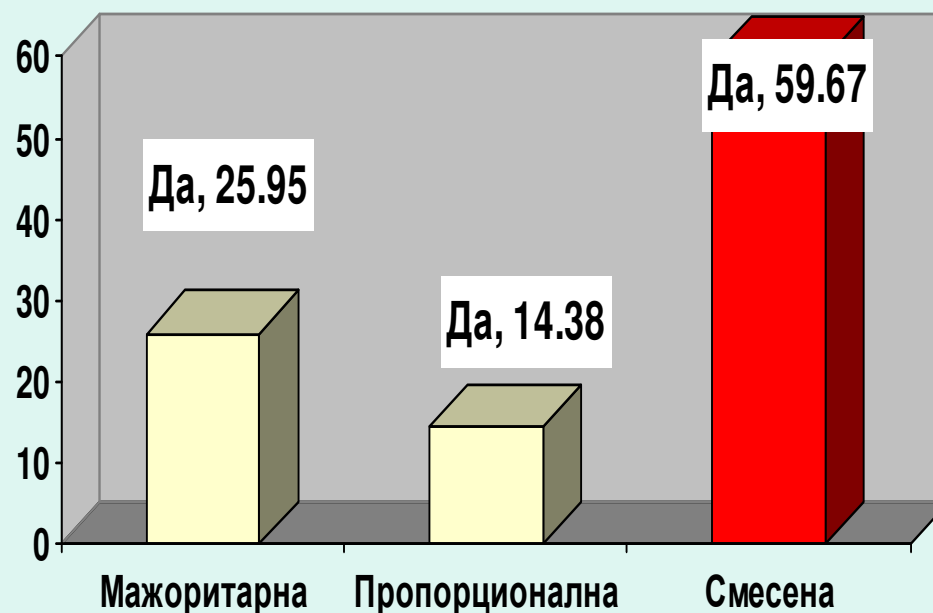
Смятате ли, че гласуването в България трябва да бъде задължително?

Гласували за община Камено -
общо 786



Каква изборителна система би подхождала най-добре на българската реалност?

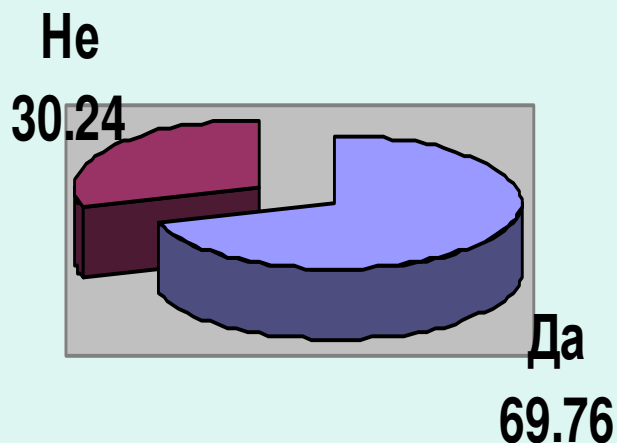
предпочитан вид изборителна система



Анкетирани в община Несебър

Смятате ли, че гласуването в България трябва да бъде задължително?

Гласували за община Несебър-
общо 410



Каква изборителна система би подхождала най-добре на българската реалност?

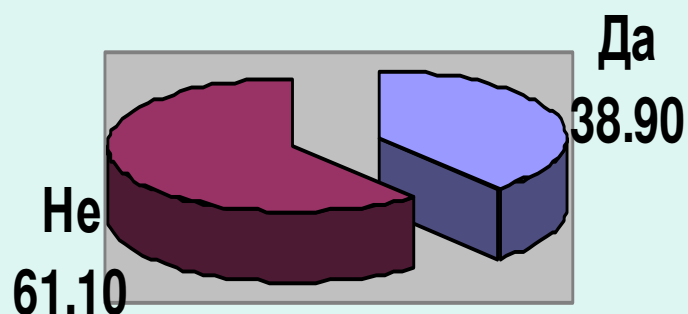
предпочитан вид изборителна система



Анкетирани в община Поморие

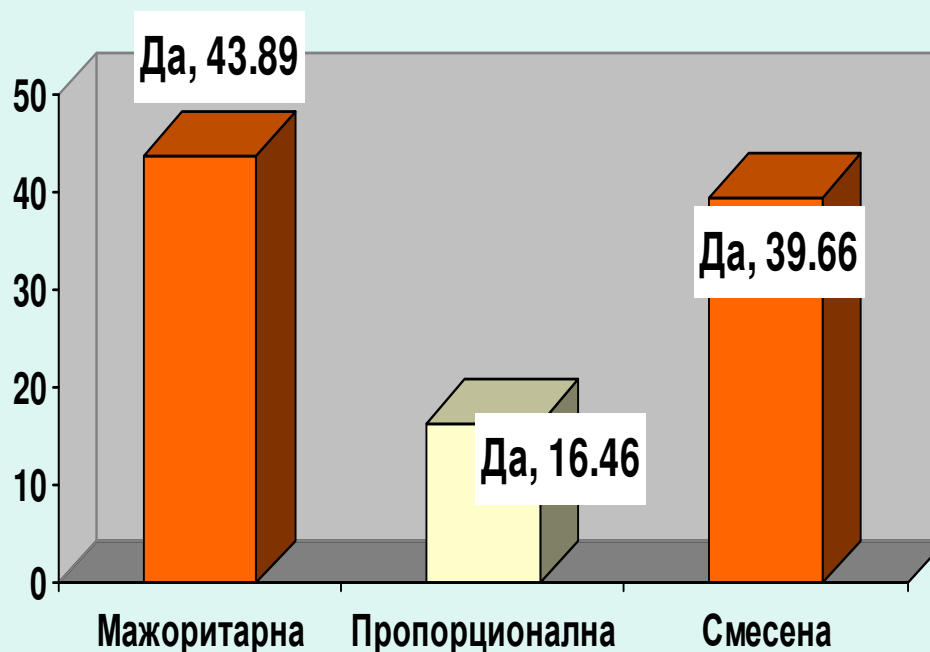
Смятате ли, че гласуването в България трябва да бъде задължително?

Гласували за община Поморие -
общо 401



Каква избирателна система би подхождала най-добре на българската реалност?

предпочитан вид избирателна система



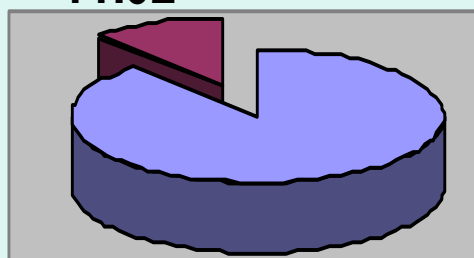
Анкетирани в община Малко Търново

Смятате ли, че гласуването в България трябва да бъде задължително?

Гласували за община Малко

Търново - общо 198
Не

11.62

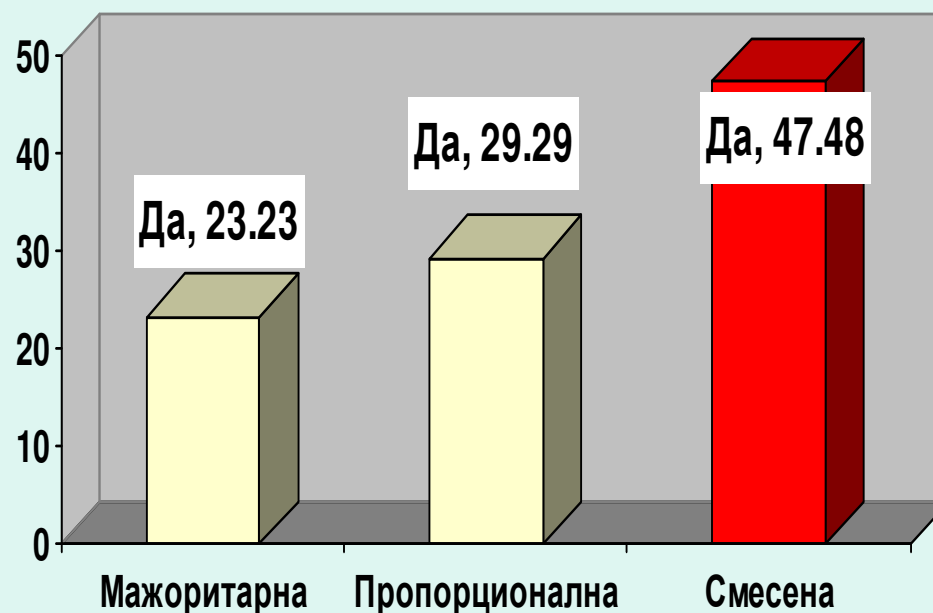


Да

88.38

Каква избирателна система би подхождала най-добре на българската реалност?

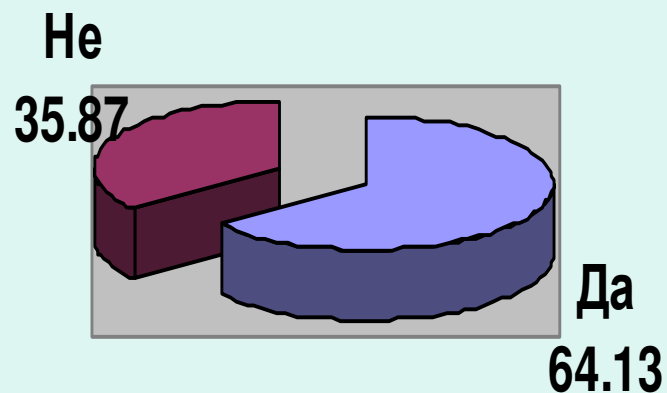
предпочитан вид избирателна система



Анкетирани в община Созопол

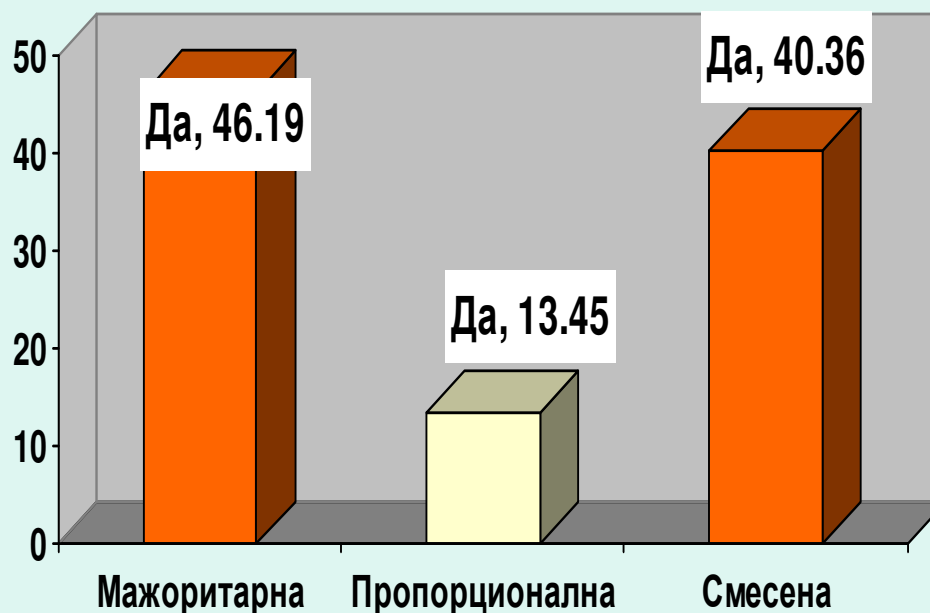
Смятате ли, че гласуването в България трябва да бъде задължително?

Гласували за община Созопол -
общо 446



Каква изборителна система би подхождала най-добре на българската реалност?

предпочитан вид изборителна система

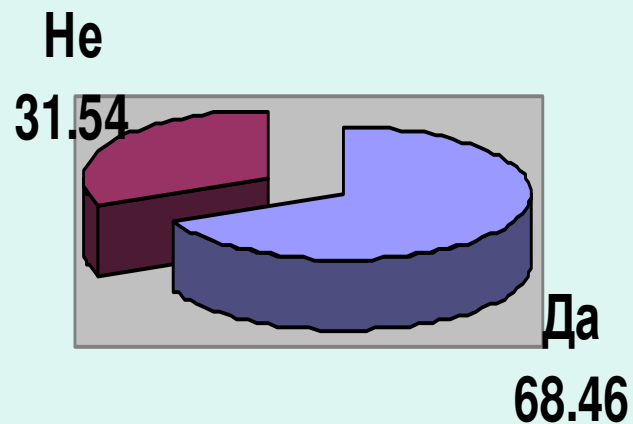


Анкетирани в община Царево

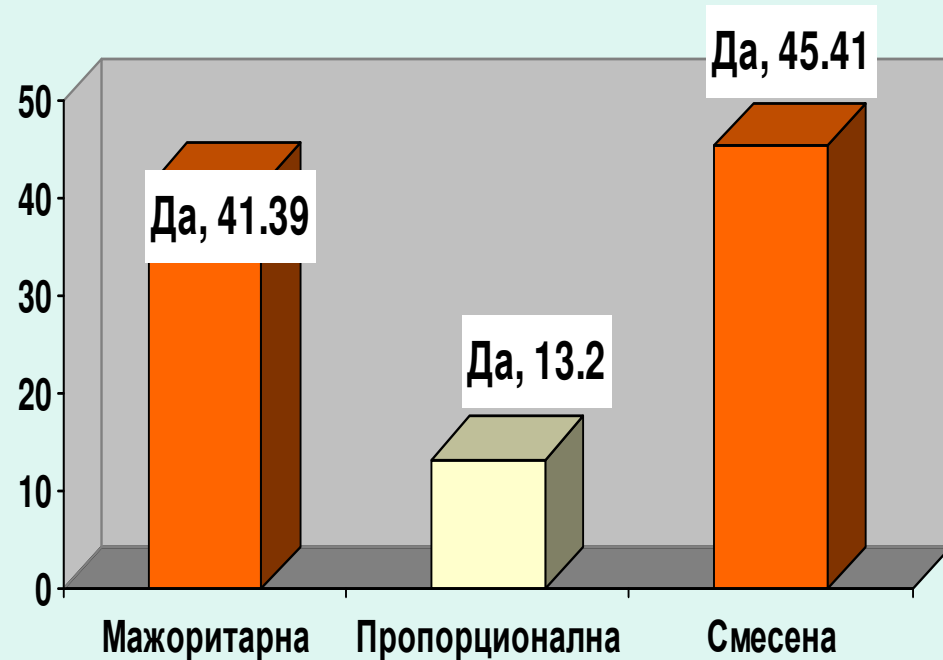
Смятате ли, че гласуването в България трябва да бъде задължително?

Каква избирателна система би подхождала най-добре на българската реалност?

Гласували за община Царево -
общо 447



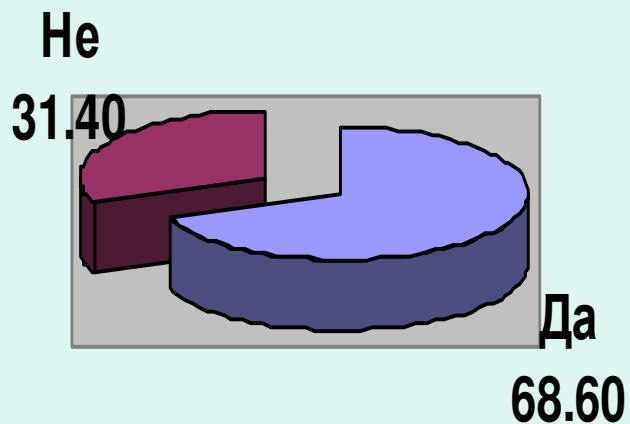
предпочитан вид избирателна система



Анкетирани в община Приморско

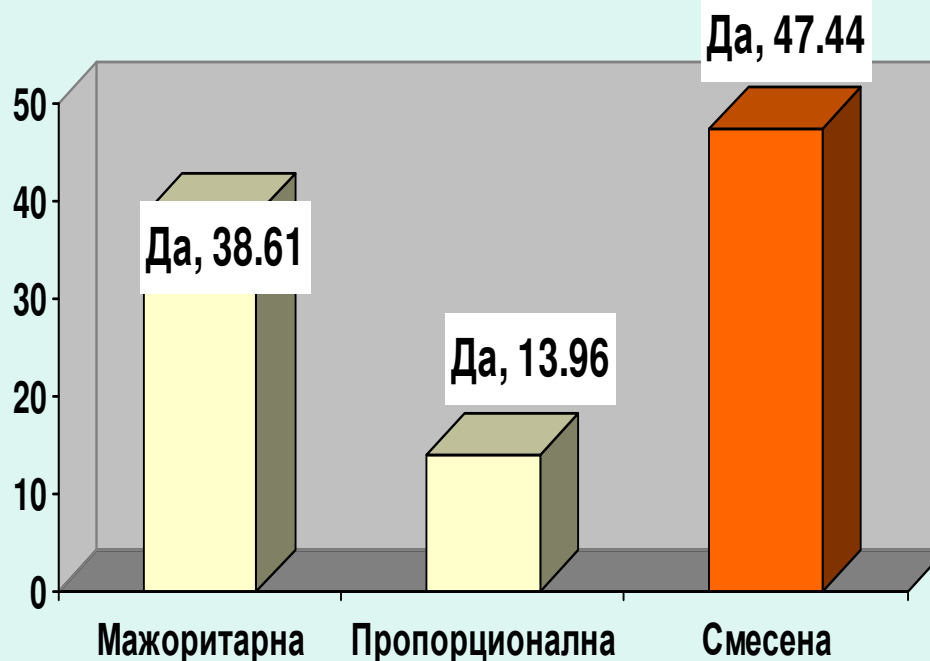
Смятате ли, че гласуването в България трябва да бъде задължително?

Гласували за община Приморско
- общо 430



Каква изборителна система би подхождала най-добре на българската реалност?

предпочитан вид изборителна система



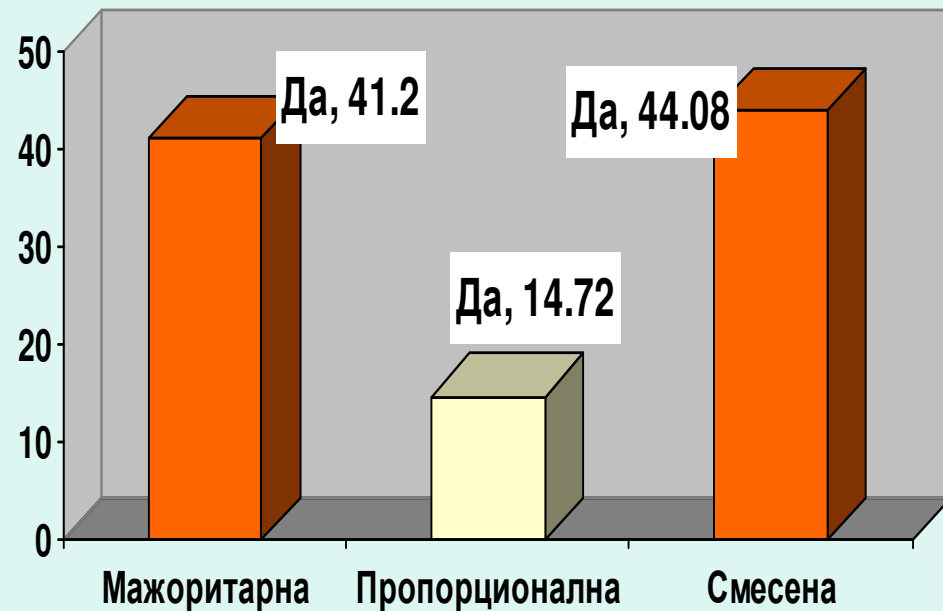
Анкетирани ОБЩО

Смятате ли, че гласуването в България трябва да бъде задължително?



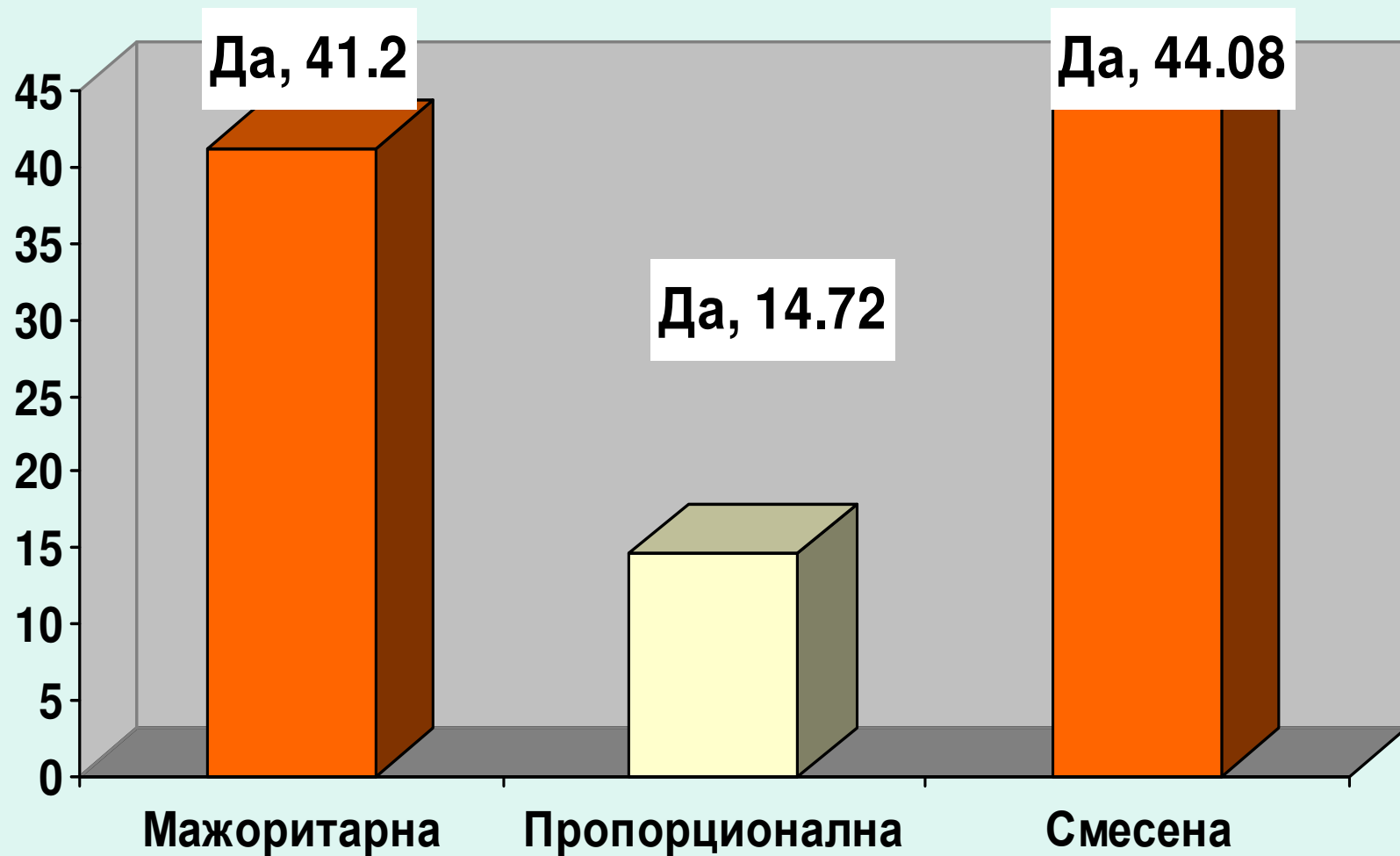
Каква избирателна система би подхождала най-добре на българската реалност?

предпочитан вид избирателна система



ОБЩО за Бургаска област

Предпочитана избирателна система



**Смятате ли, че гласуването в България
трябва да бъде задължително?**

**Анкетирани от Бургаска област -
общо 10 979**

